



霍尼韦尔朗能LED产品在大型商业零售场所应用案例

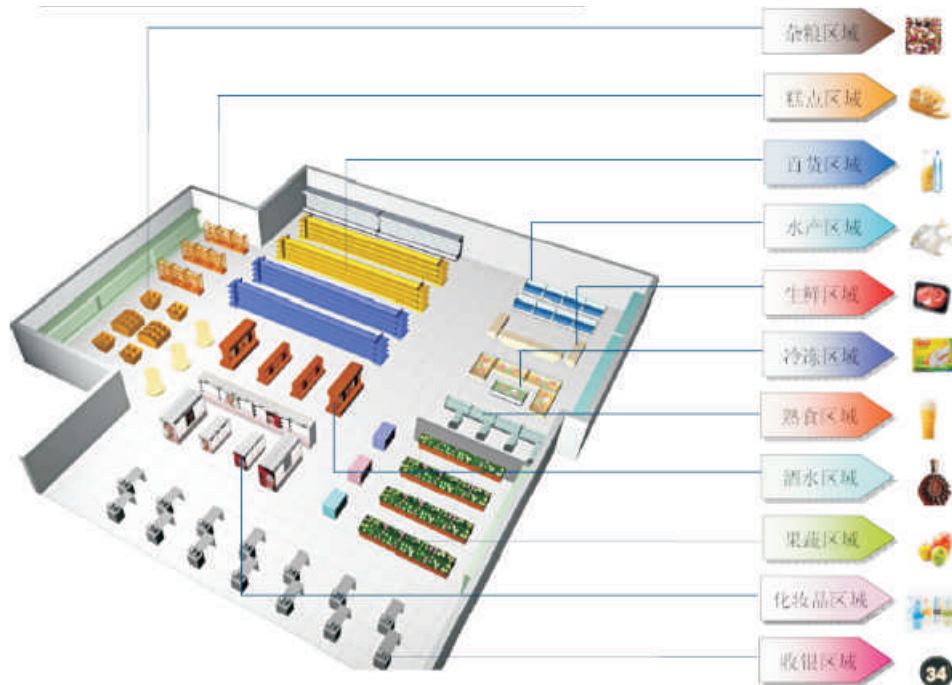
1996年，全球零售巨头沃尔玛进入中国；2010年，沃尔玛在中国89个城市已开设175家零售商场。中国经济腾飞促进了零售产业的迅猛发展，“节能减排”也成为社会关注的焦点。据沃尔玛相关负责人介绍，沃尔玛电费是仅次于人工费的主要开支，根据统计，一个面积在20000平方米左右的卖场，如果年销售额1亿元，毛利在1000万元左右，则每年电费支出将达200万元。



2008年9月25日，沃尔玛节能环保示范店——北京望京店正式开业，店内4600支霍尼韦尔LED节能灯代替传统灯具作为超市通用照明。由霍尼韦尔朗能电器系统技术（广东）有限公司为其设计的照明节能方案可节电15.06%，每年可减少近100万度电能的消耗。



节能方案设计：沃尔玛主要把LED灯应用在普通照明、冷冻柜、化妆品专柜。几乎所有主照明光源均采用LED光源，并在人流量稀少的办公室、照明充足的地方安装了Ex-Or照明控制系统，如果在一定时间内该区域或货架前没有顾客经过，那么该区域或货架上用于照明的LED灯将自动熄灭，但只要顾客经过，又会重新开启。



LED产品在节能方面的作用主要体现在以下几个方面：

1. 功率上直接节约（一一对换）；
2. 更换光源引起的物料、人工损耗；
3. 减少超市制冷设备负载。

根据霍尼韦尔楼宇部的研究，该部分节约的电费约为照明设备产品消耗总功率的10%。

小例子：在由于市电供应紧张导致的临时性断电后，一家超市采用了自主发电的方式保证正常营业。超市员工反映：在使用LED产品后，不仅要求的发电量小了，超市里也一改往日断电后的沉闷（由于空调系统关闭导致），初步体会到使用“冷”光源的好处。

鉴于霍尼韦尔朗能LED节能设计方案在望京店的成功运用，目前沃尔玛宣武店、山姆奥运店、昌平店、成都好又多店、广州番禺山姆会员店、宜昌店、东莞店等二十三家店已相继使用霍尼韦尔LED节能照明，代替原先的T5及T8双支架。LED照明节能效果显著、安装简单、使用方便，受到客户的好评，尽管初次投入成本较高，但根据计算，以每天工作16个小时计，LED产品可以在3年内即可收回投资。再加上环保、长寿等特点，此种节能方式得到了客户的认同，并达成了持续合作的战略意向。